

Ugentlig arbejdstid

Timer/uge

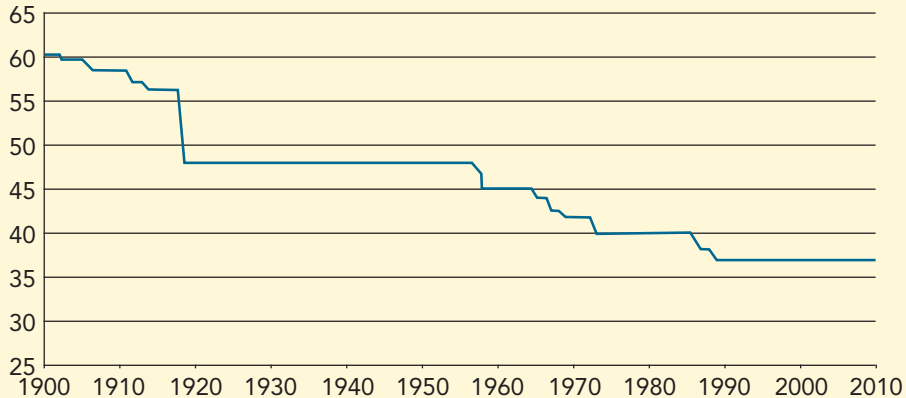


Fig. 13.1 Udviklingen i den ugentlige arbejdstid i Danmark siden 1900.

Kilde: Den Store Danske, 2010.

Trepartssamarbejdet

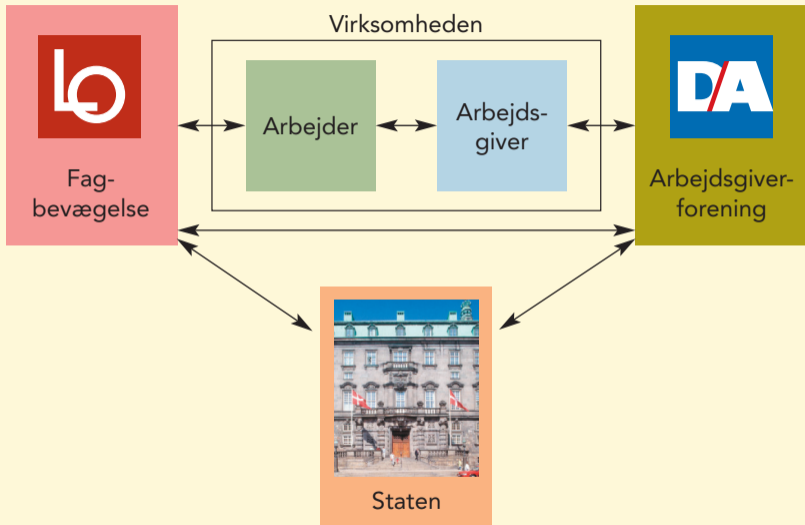


Fig. 13.2 Tre-partssamarbejdet på arbejdsmarkedet – den danske model.

Fagforbundet HK



4. sektorer:

- HK Handel
- HK Privat
- HK Kommunal
- HK Stat

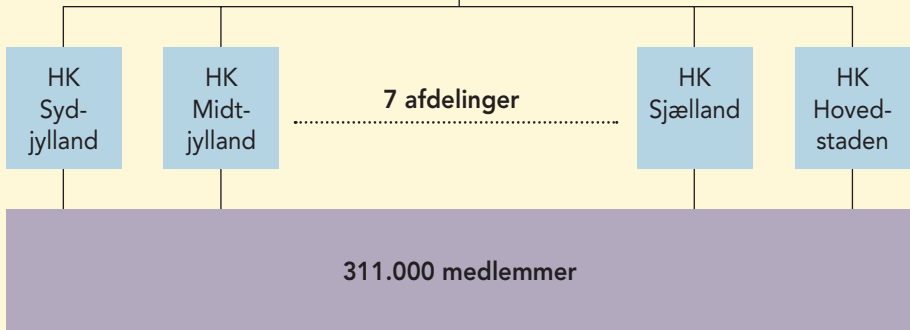


Fig. 13.3 Strukturen i HK.

Organisationer på arbejdsmarkedet



LO – Landsorganisationen i Danmark:

1.201.000



HK – Handels- og kontorfunktionærernes forbund

312.000



FAGLIGT FÆLLES FORBUND

3F – Fagligt Fællesforbund

319.000



FOA – Fag og Arbejde

201.000



DANSK METAL

Dansk Metal

126.000

Andre forbund under LO (13 forbund)

243.000



FTF – Funktionærernes og Tjenestemændenes Fællesråd

358.000



Ledernes Hovedorganisation

83.000



AC – Akademikernes Centralorganisation

137.000

Uden for fællesorganisationerne

271.000

I alt

2.050.000

Fig. 13.4 De største fagforbund og deres medlemstal 2010.

Note: Medlemstallet er pr. 1. januar 2010.

Kilde: Danmarks Statistik, 2010.

Struktur i LO

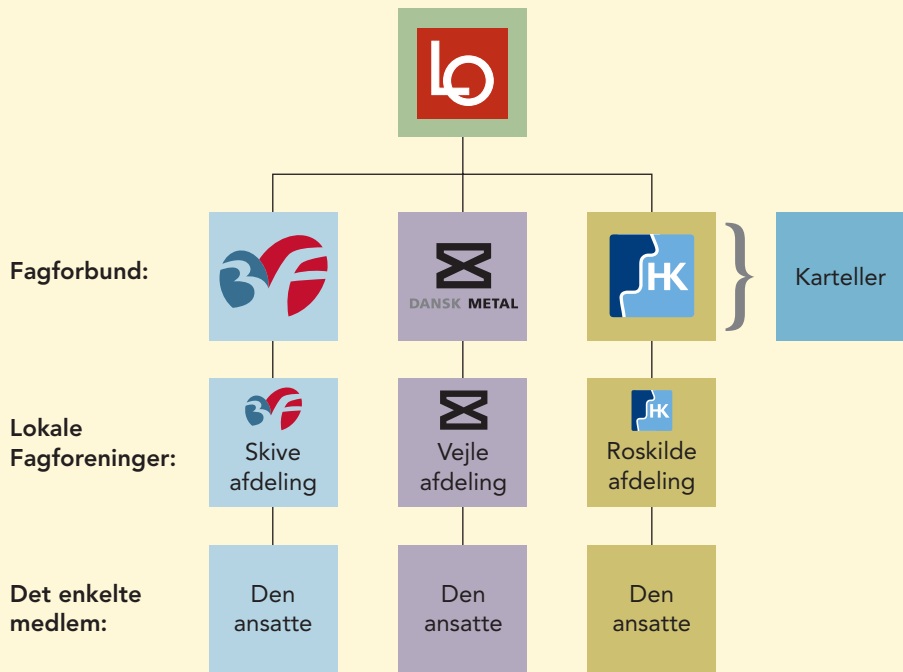


Fig. 13.5 Strukturen i LO.

Medlemstal i traditionelle og alternative fagforeninger

	2000	2010
Traditionel fagbevægelse	1.747.000	1.583.000
Alternative fagforeninger	68.000	173.000

Fig. 13.6 Medlemstal i de traditionelle og alternative fagforeninger 2000 og 2010.

Note: Traditionel omfatter LO, AC, FTF, LH. Alternative omfatter fra Det Faglige Hus og Kristelig Fagforening.

Kilde: Danmarks Statistik, Statistikbanken, 2011.