

Omgivelser	Stabile	Dynamiske
<b>Komplekse</b>	Koordinering af <i>logistiske præstationsmål</i>	Gensidig tilpasning gennem <i>procesledelse</i>
<b>Enkle</b>	Standardisering gennem <i>ERP-systemer</i>	Direkte overvågning gennem <i>en logistikfunktion</i>

Fig. 10.1 Omgivelsesfaktorer og koordineringsprincipper.  
 Kilde: Inspireret af Mintzberg (1983).<sup>2</sup>

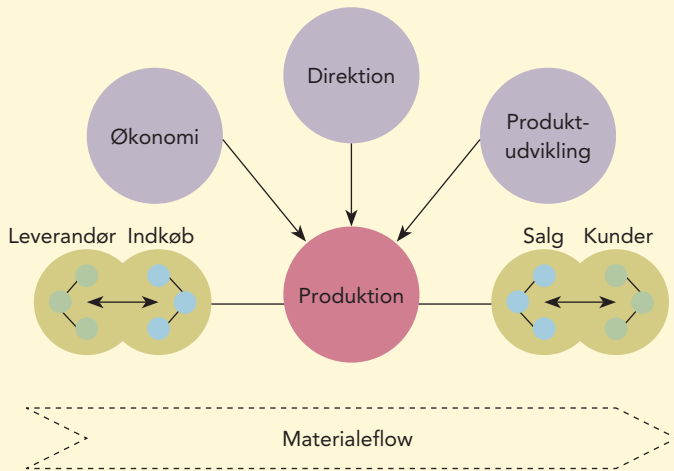


Fig. 10.2 Interne logistiske subkulturer i virksomheden.

Funktion	Delmål	Logistisk effektivitet	
		Leveringsservice	Logistikomkostninger
<b>Salg</b>	<ul style="list-style-type: none"> <li>• Bredt sortiment</li> <li>• Ingen restordre</li> </ul>	↑	↑
<b>Produktion</b>	<ul style="list-style-type: none"> <li>• Store seriestørrelser</li> <li>• Jævn produktion</li> </ul>	↓	↓
<b>Indkøb</b>	<ul style="list-style-type: none"> <li>• Rabatter</li> <li>• Store ordrestørrelser</li> </ul>	↓	↑
<b>Økonomi</b>	<ul style="list-style-type: none"> <li>• Lav kapitalbinding</li> <li>• Lave omkostninger</li> </ul>	↑	↓

Fig. 10.3 Interne målkonflikter mellem salg, produktion, indkøb og økonomi.

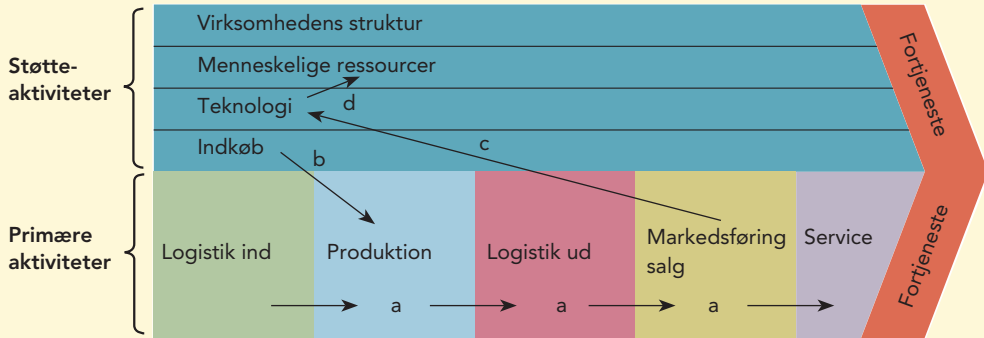


Fig. 10.4 Virksomhedens interne leverandør-kunde-relationer i værdikæden.<sup>4</sup>

Aktiviteter	Distribution	Produktion	Indkøb
<b>Salgsprognose</b>	X		
<b>Kundeservice</b>	X		
<b>Kundeordrebehandling</b>	X		
<b>Færdigvarelager</b>	X		
<b>Udgående transport</b>	X		
<b>Produktionsplanlægning</b>		X	
<b>Komponentlager</b>		X	
<b>Indkøb</b>			X
<b>Varemodtagelse</b>			X
<b>Råvarelager</b>			X
<b>Indgående transport</b>			X

Fig. 10.5 Typiske logistikaktiviteter fordelt på funktionerne salg, produktion og indkøb.

Logistikorganisation			
		Decentraliseringsgrad	
		Decentralt	Centralt
Integrationsgrad	Ikke eller delvis integreret	<b>Type 1</b> <ul style="list-style-type: none"> <li>• Ingen logistikafdeling</li> </ul>	<b>Type 2</b> <ul style="list-style-type: none"> <li>• Delvis logistikafdeling</li> </ul>
	Fuldstændigt integreret	<b>Type 4</b> <ul style="list-style-type: none"> <li>• Logistikafdeling i en divisionaliseret organisation</li> </ul>	<b>Type 3</b> <ul style="list-style-type: none"> <li>• Logistikafdeling</li> </ul>

Fig. 10.6 Fire typer *logistikfunktioner*.

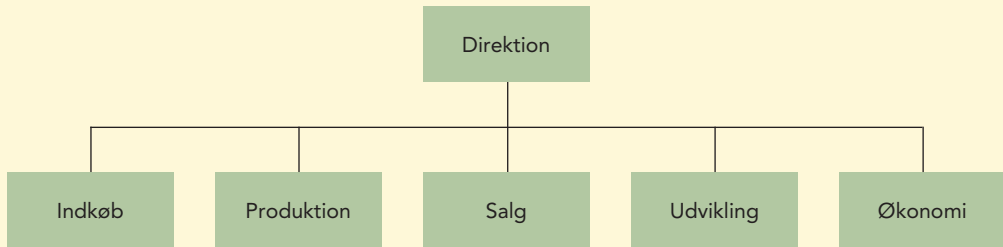


Fig. 10.7 Type1-funktionen: Logistikaktiviteterne er decentrale og ikke-integrerede.

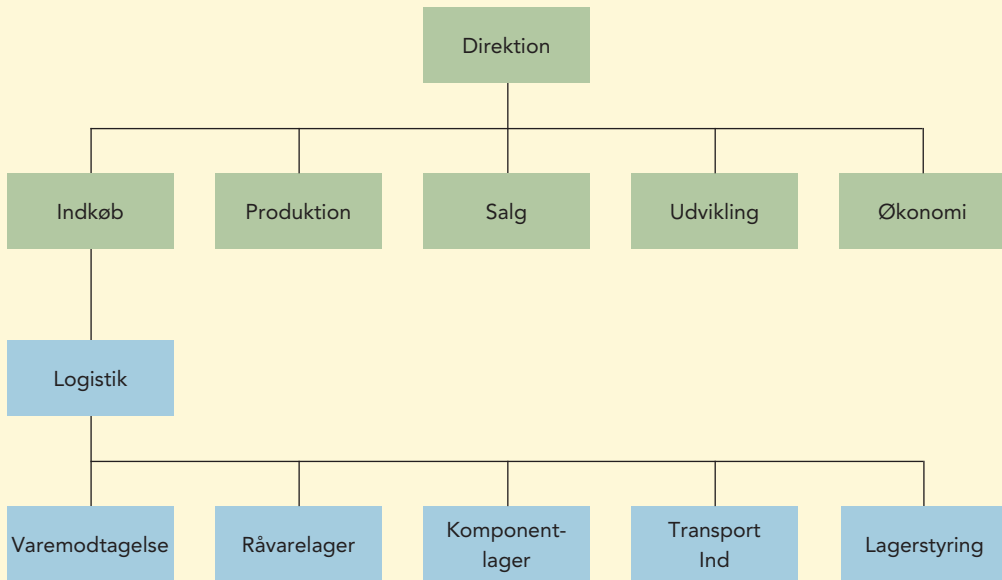
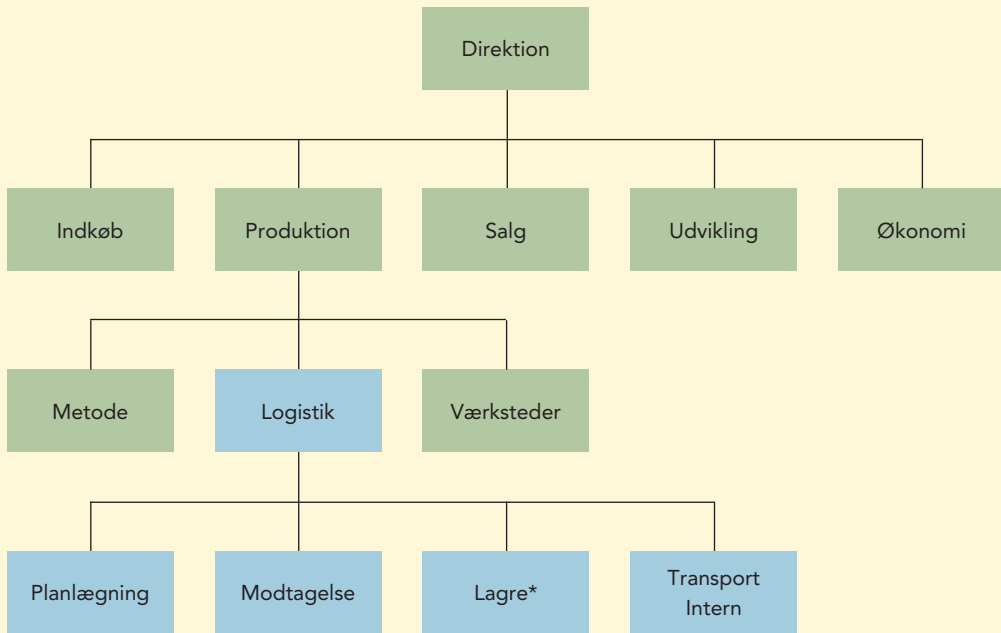


Fig. 10.8 Type 2-variant indkøb: Logistikaktiviteterne er centrale og delvist integrerede i relation til indkøb.





\* Råvare og komponenter

Fig. 10.9 Type 2-variant produktion: Logistikaktiviteterne er centrale og delvist integrerede i relation til produktion.

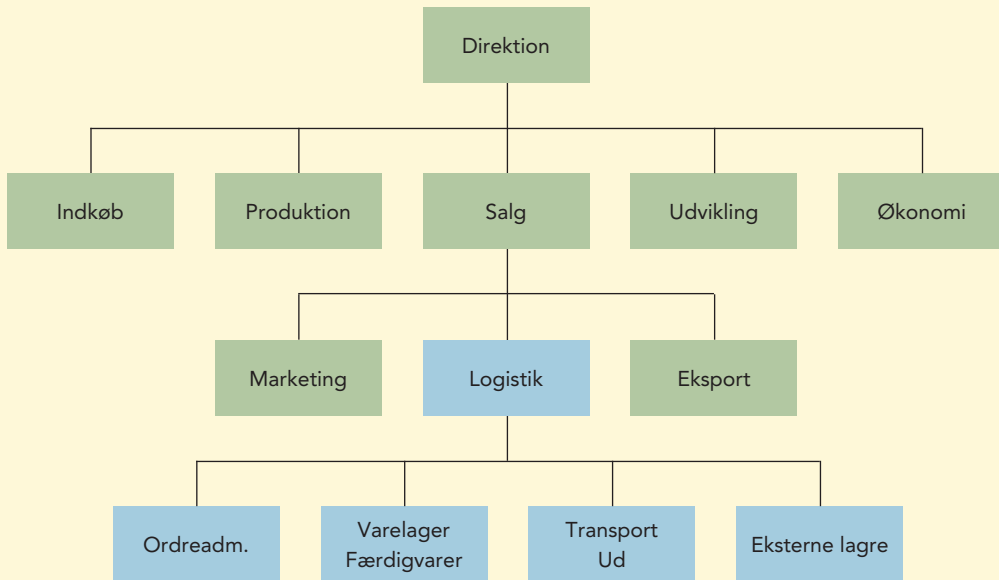


Fig. 10.10 Type 2-variant salg: Logistikaktiviteterne er centrale og delvist integrerede i relation til salg.

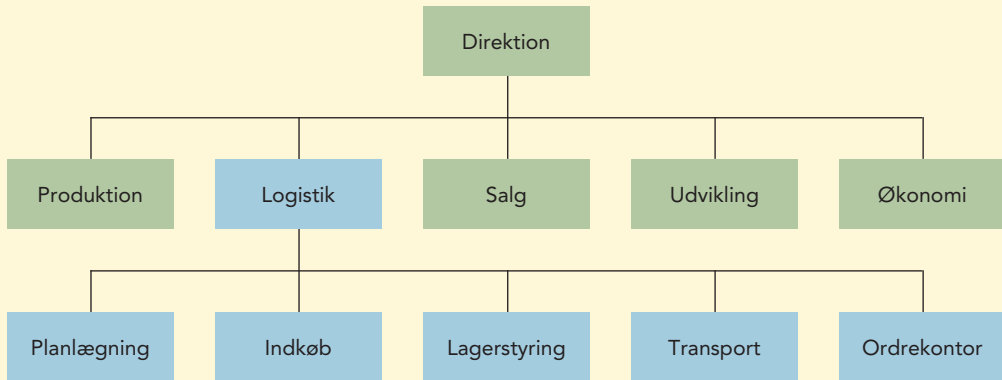


Fig. 10.11 Type3-funktionen: Logistikaktiviteterne er centrale og fuldt integrerede.

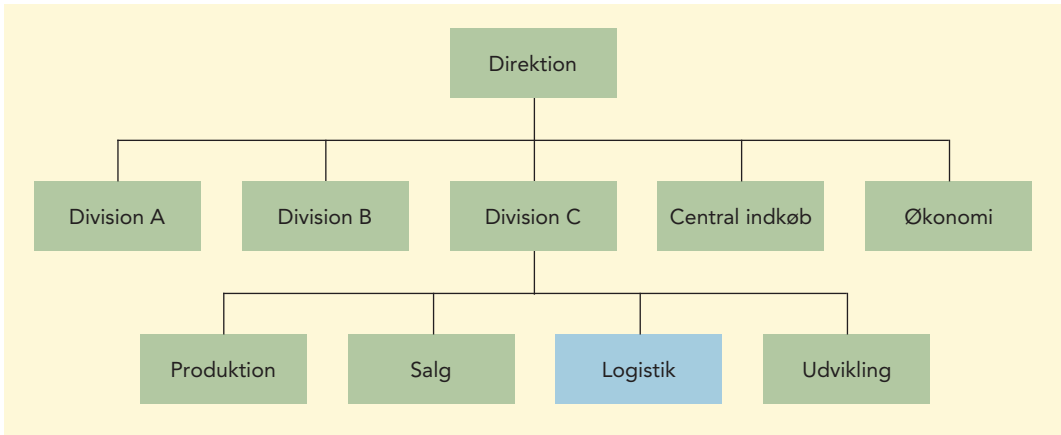


Fig. 10.12 Type 4-funktionen: Logistikaktiviteterne er decentrale og fuldt integrerede.

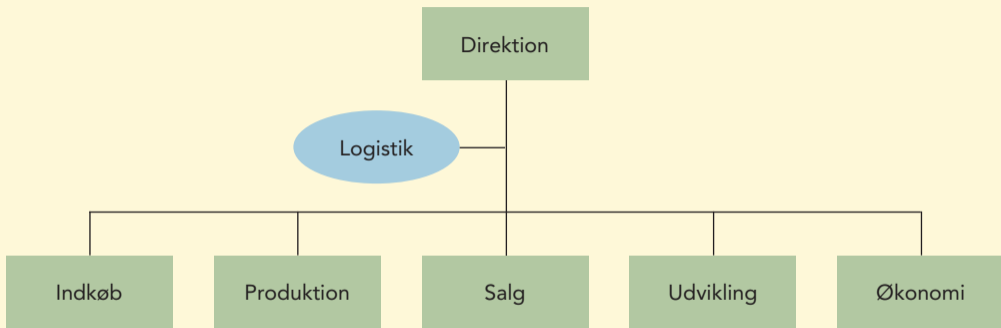


Fig. 10.13 Logistikstab: Horisontal decentralisering af logistikfunktionen.

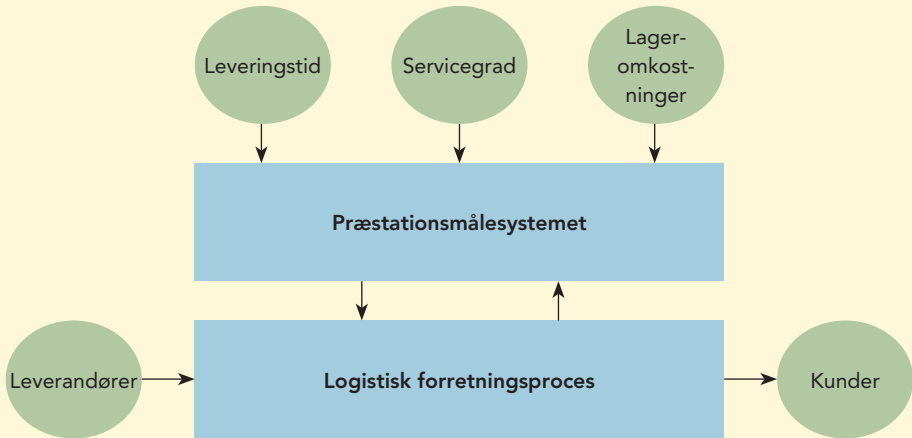


Fig. 10.14 En principskitse for styring af en forretningsproces.

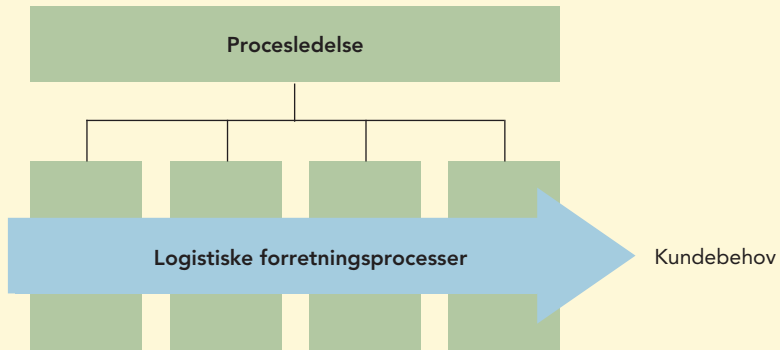


Fig. 10.15 Logistisk processtruktur med procesledning.

## Forretningsenheder

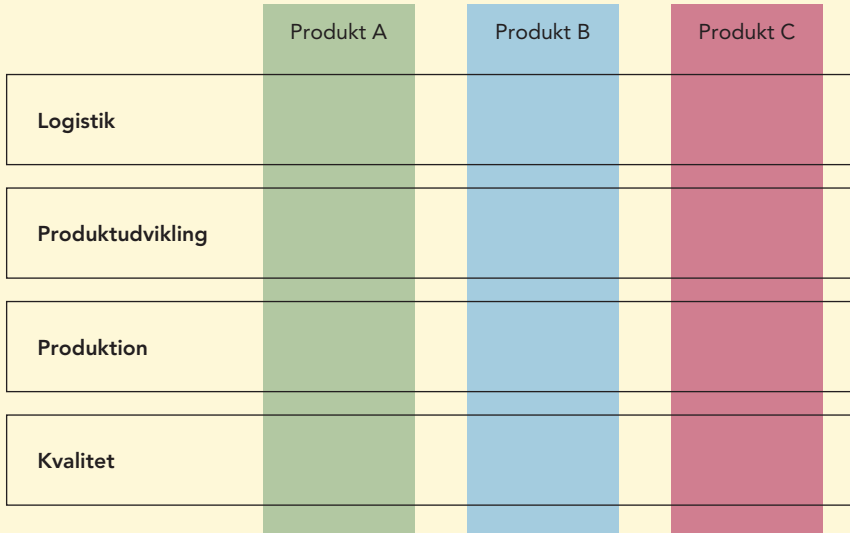


Fig. 10.16 Forskellige forretningsprocesser på tværs af virksomheder i forsyningskæden.



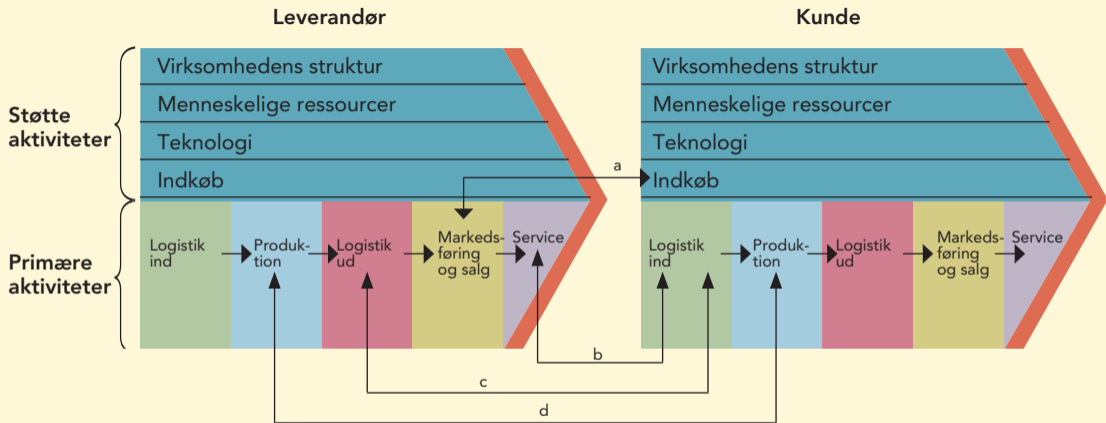


Fig. 10.17 Ledelse af eksterne processer i forsyningskæden.

- Usikkerhed i logistikopgaven
- Omfanget af logistikaktiviteterne

Ekstern  
påvirkning og  
tilpasning

Etablering  
af ekstra  
ressourcer

Autonome  
enheder

Vertikale  
systemer

Tværgående  
koordinering

Fig. 10.18 Fem organisatoriske strategier til håndtering af nødvendige informationsmængde.

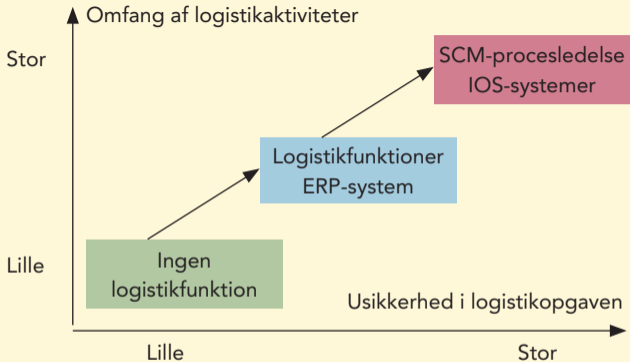


Fig. 10.19 Forskellige organisatoriske valg afhængig af omfang af logistikaktiviteter og usikkerhed i udførelsen af logistikopgaven.